

## **2.SEIS+ Befragung Pestalozzi Schule Buenos Aires**

### **Kapitel 1**

# **Schulübergreifender Vergleichsbericht: Übersichtsgrafiken**

## **Pestalozzi-Schule Buenos Aires (Gesamtschule) in Buenos Aires**

Cap. Ramón Freire 1882 C1428C Buenos Aires

## 1. Schulübergreifender Vergleichsbericht: Übersichtsgrafiken

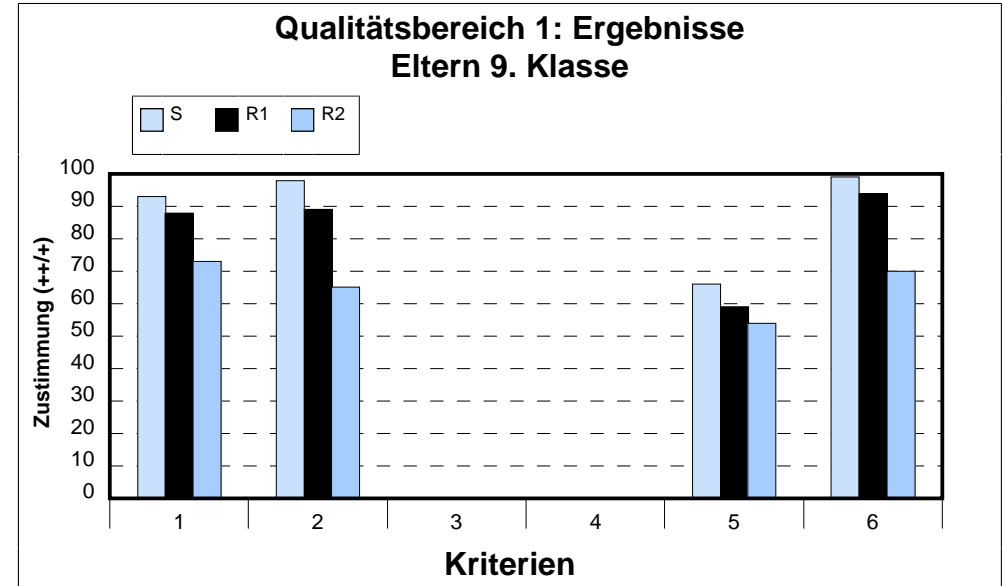
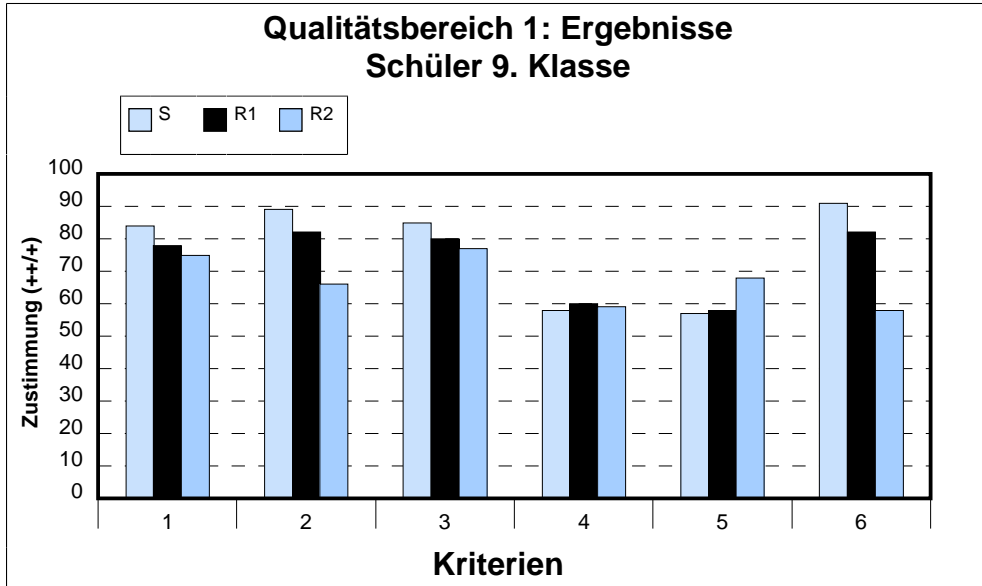
Die Übersichtsgrafiken fassen die Ergebnisse aus dem Tabellenteil des schulübergreifenden Vergleichsberichts auf übersichtliche und einfache Art zusammen: Die Säulendiagramme enthalten die zusammengefassten und gemittelten Zustimmungswerte einer Befragtengruppe Ihrer Schule und die entsprechenden Vergleichswerte aus den zwei ausgewählten Vergleichsgruppen (Referenzwert 1 und 2). Die Ergebnisse jeder Befragungsgruppe werden pro Kriterium als Durchschnittswert aller zu diesem Kriterium gehörenden Fragen angezeigt.

Die Grafik bietet Ihnen immer drei Säulen zum Vergleich an: Die erste Säule bildet die befragte Gruppe an Ihrer Schule ab, die beiden anderen die gewählten Referenzgruppen. Welche Referenzgruppen in den beiden übrigen Säulen dargestellt werden hängt von den (vor-)eingestellten Referenzwerten ab: entweder entsprechen diese den Standard-Einstellungen der SEIS-Software oder, falls Ihre Schule die SEIS-Erhebung zusammen mit einer Schulgruppe durchgeführt hat, den möglichen Einstellungen Ihres Schulgruppenkoordinators. Zudem besteht immer die Möglichkeit, einen individuellen Bericht mit Ihren eigenen Einstellungen zu erzeugen. Welche Referenzgruppen sich konkret hinter den beiden Abkürzungen R1 und R2 verbergen, können Sie vorne in Ihrem Bericht nachlesen (am Ende der Einleitung).

Die Säulen geben den Grad der Zustimmung in Prozent an – das heißt, wie bei den Säulen des schulindividuellen Vergleichsberichts werden die Antworten aus den Kategorien "Stimme völlig zu" (+ +) und "Stimme eher zu" (+) zu einem durchschnittlichen Zustimmungswert pro Kriterium zusammengefasst.

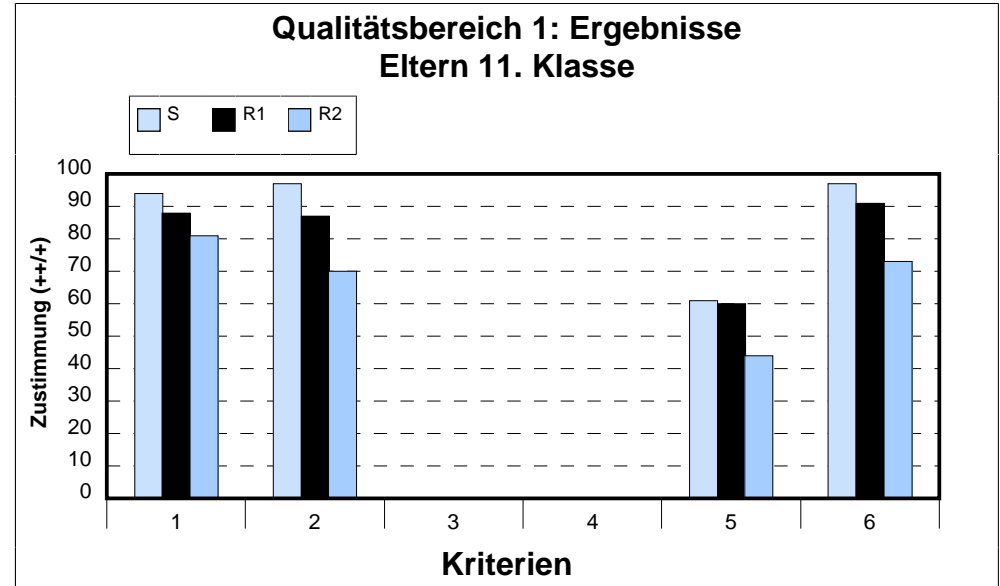
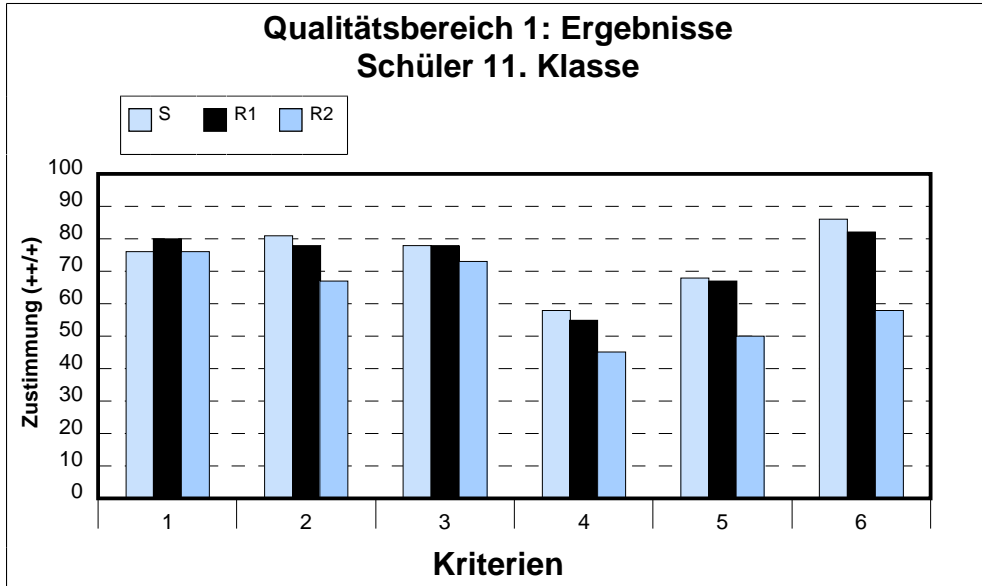
Die Tabelle unterhalb der Grafik soll Ihnen das Verständnis des Säulendiagramms erleichtern: Die Kriterien, die in dem Säulendiagramm lediglich am Fuß des Diagramms als Nummern aufgeführt werden, finden Sie in der Tabelle nochmals wörtlich benannt. Für jedes Kriterium wird außerdem die Streubreite der Ergebnisse innerhalb des ersten ausgewählten Referenzwertes angezeigt - die Schule mit dem niedrigsten und die Schule mit dem höchsten Zustimmungswert innerhalb der ersten Vergleichsgruppe. An dieser Stelle wird noch einmal darauf hingewiesen, dass keinerlei Rückschlüsse auf Einzelschulen möglich sind, die mit SEIS gearbeitet haben. Es ist nicht möglich, in Erfahrung zu bringen, welche teilnehmende Schule die höchsten und welche die niedrigsten Zustimmungswerte erreicht hat.

Hinweis: Nicht immer beantworten alle Befragungsgruppen alle Fragen. Wenn in der Spalte für die Streubreite statt einer Zahl ein x erscheint, so bedeutet dies, dass die betreffende Befragungsgruppe zu diesem Kriterium nicht befragt worden ist.



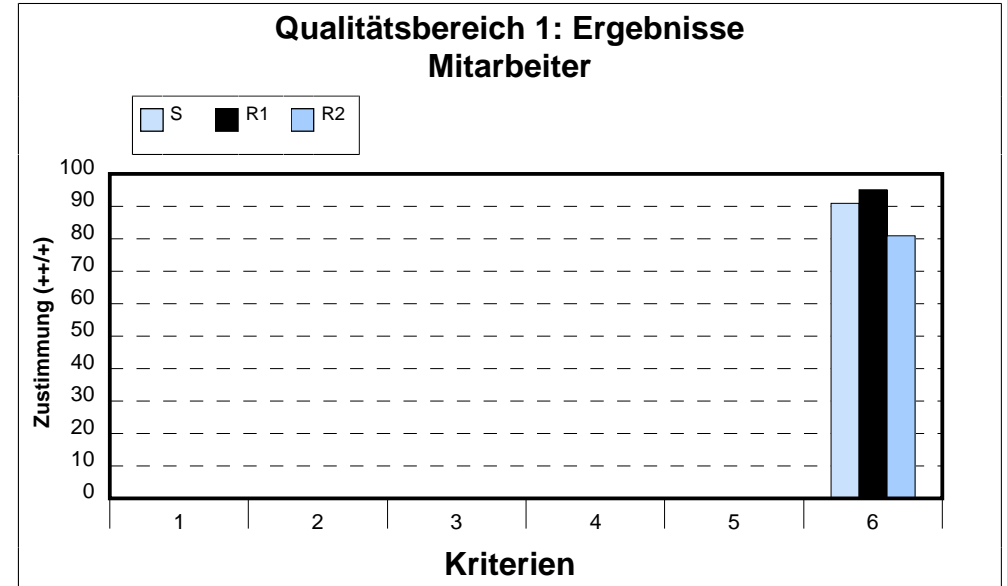
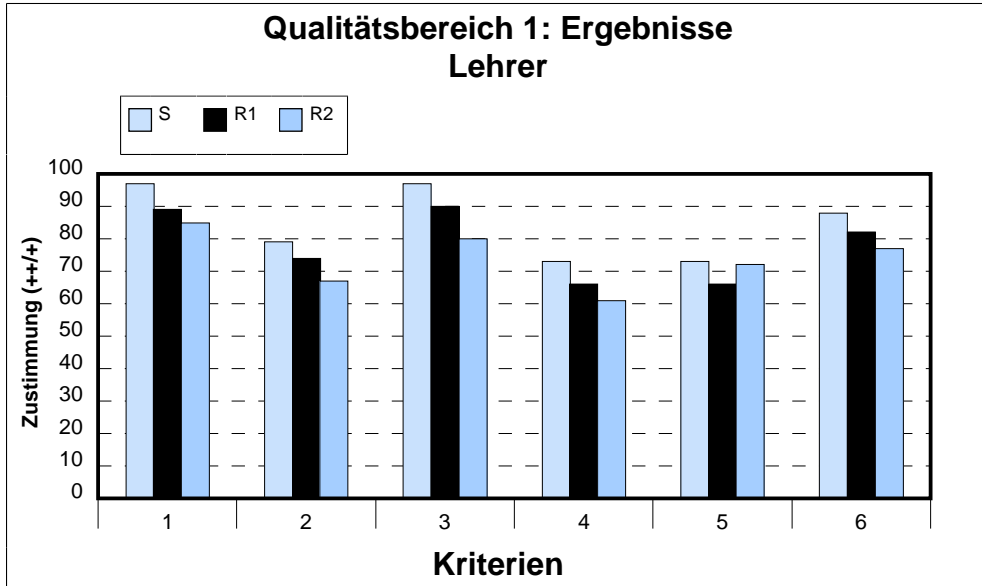
Nr.	Kriterium	Streubreite	
		von	bis
1	Personale Kompetenz	63	84
2	Fachkompetenz	75	89
3	Lern- und Methodenkompetenz	70	85
4	Praktische Handlungskompetenz	47	72
5	Schullaufbahn und weiterer Bildungsweg	54	65
6	Zufriedenheit mit der Schule als Ganzem	74	91

Nr.	Kriterium	Streubreite	
		von	bis
1	Personale Kompetenz	73	97
2	Fachkompetenz	80	98
3	Lern- und Methodenkompetenz	X	X
4	Praktische Handlungskompetenz	X	X
5	Schullaufbahn und weiterer Bildungsweg	41	71
6	Zufriedenheit mit der Schule als Ganzem	87	99



Nr.	Kriterium	Streubreite	
		von	bis
1	Personale Kompetenz	76	83
2	Fachkompetenz	70	87
3	Lern- und Methodenkompetenz	73	86
4	Praktische Handlungskompetenz	53	58
5	Schullaufbahn und weiterer Bildungsweg	61	75
6	Zufriedenheit mit der Schule als Ganzem	74	91

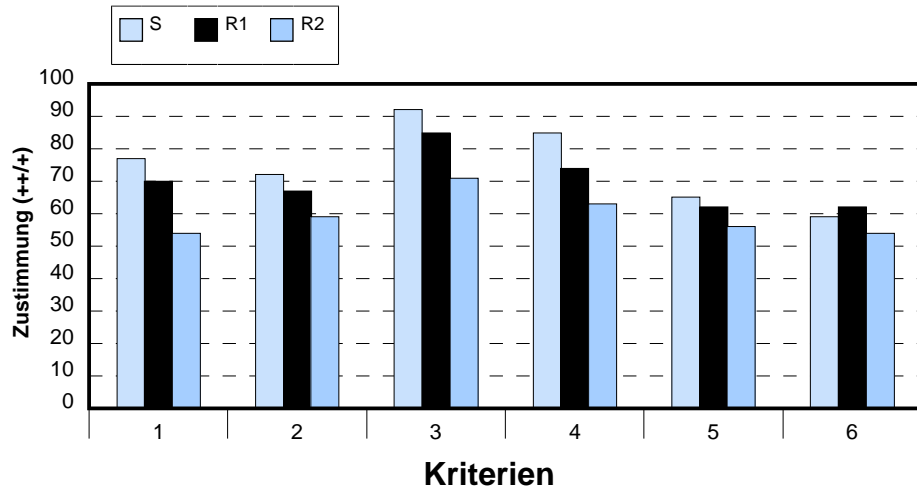
Nr.	Kriterium	Streubreite	
		von	bis
1	Personale Kompetenz	73	96
2	Fachkompetenz	70	97
3	Lern- und Methodenkompetenz	X	X
4	Praktische Handlungskompetenz	X	X
5	Schullaufbahn und weiterer Bildungsweg	53	63
6	Zufriedenheit mit der Schule als Ganzem	78	97



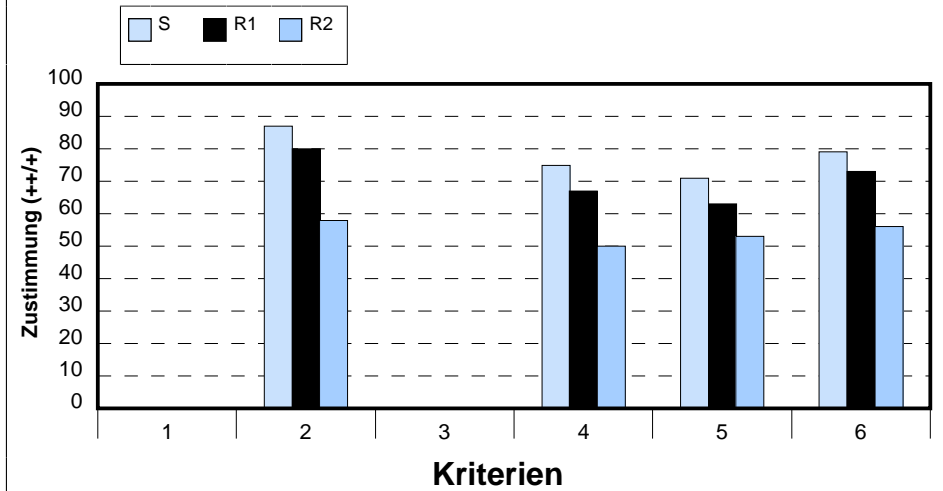
Nr.	Kriterium	Streubreite	
		von	bis
1	Personale Kompetenz	82	97
2	Fachkompetenz	70	79
3	Lern- und Methodenkompetenz	81	97
4	Praktische Handlungskompetenz	57	73
5	Schullaufbahn und weiterer Bildungsweg	58	73
6	Zufriedenheit mit der Schule als Ganzem	79	88

Nr.	Kriterium	Streubreite	
		von	bis
1	Personale Kompetenz	X	X
2	Fachkompetenz	X	X
3	Lern- und Methodenkompetenz	X	X
4	Praktische Handlungskompetenz	X	X
5	Schullaufbahn und weiterer Bildungsweg	X	X
6	Zufriedenheit mit der Schule als Ganzem	91	100

### Qualitätsbereich 2: Lernen und Lehren Schüler 9. Klasse

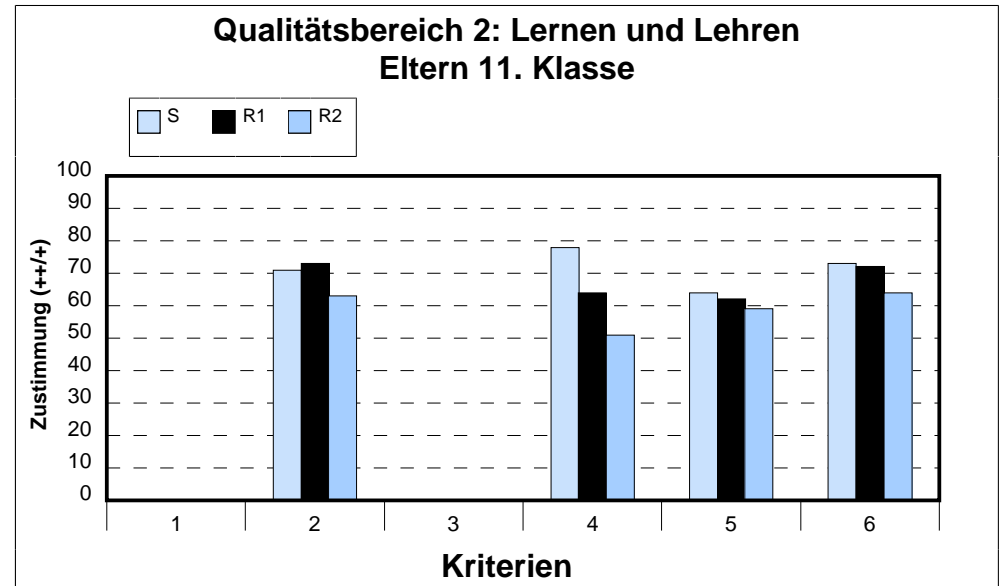
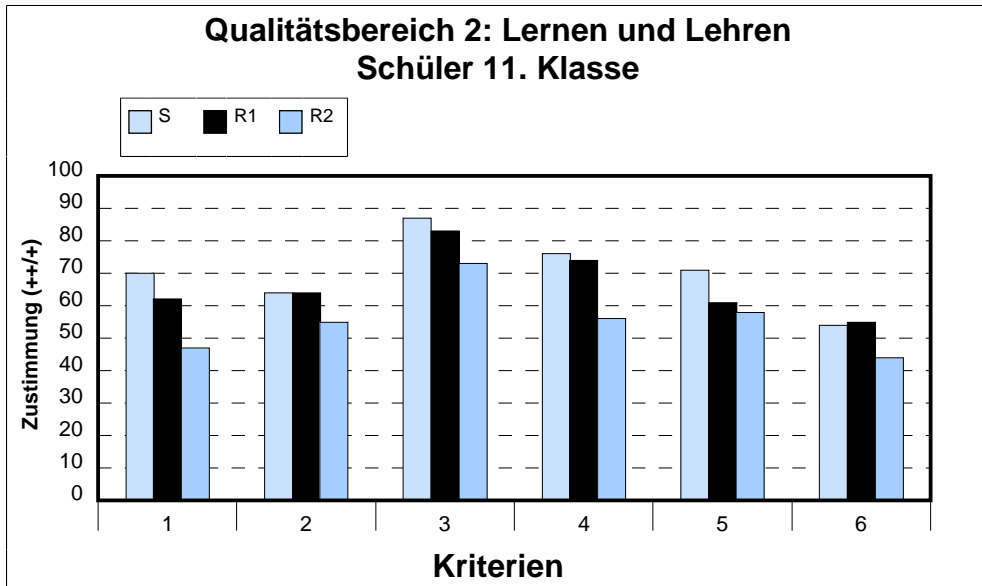


### Qualitätsbereich 2: Lernen und Lehren Eltern 9. Klasse



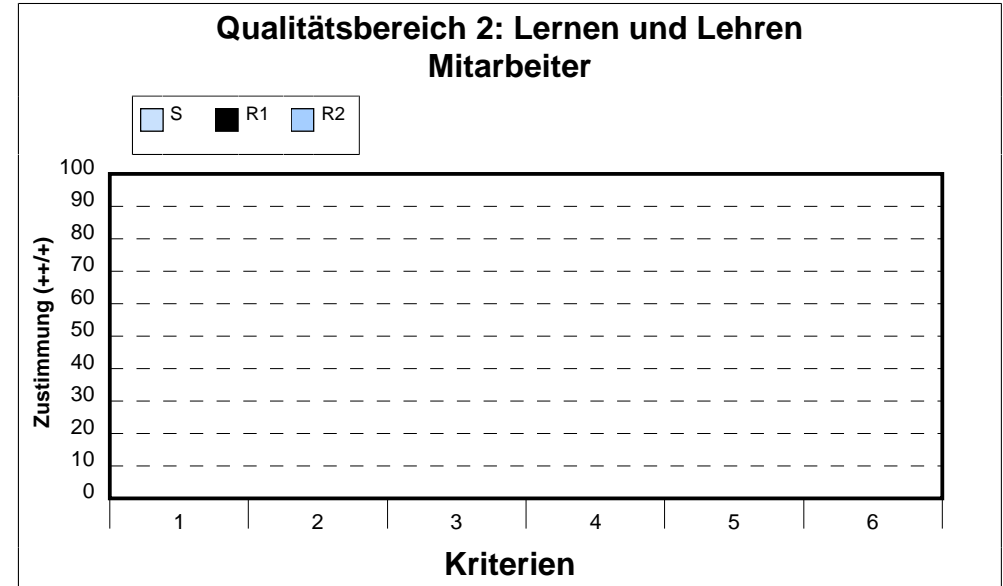
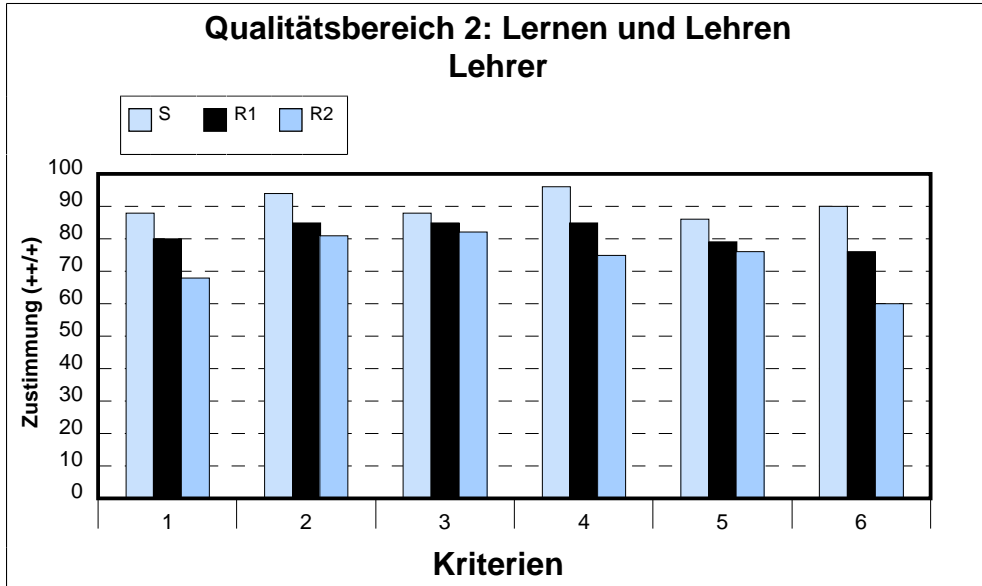
Nr.	Kriterium	Streubreite	
		von	bis
1	Schulinternes Curriculum	60	77
2	Schülerunterstützung und -förderung	52	76
3	Fachliche und didaktische Gestaltung von Lernen im Unterricht	79	92
4	Selbstbestimmtes und selbstgesteuertes Lernen	56	85
5	Gestaltung von Beziehungen, Lernzeit und Lernumgebung	56	65
6	Leistungsanforderungen und Leistungsbewertung	55	68

Nr.	Kriterium	Streubreite	
		von	bis
1	Schulinternes Curriculum	X	X
2	Schülerunterstützung und -förderung	67	89
3	Fachliche und didaktische Gestaltung von Lernen im Unterricht	X	X
4	Selbstbestimmtes und selbstgesteuertes Lernen	38	81
5	Gestaltung von Beziehungen, Lernzeit und Lernumgebung	44	71
6	Leistungsanforderungen und Leistungsbewertung	55	80



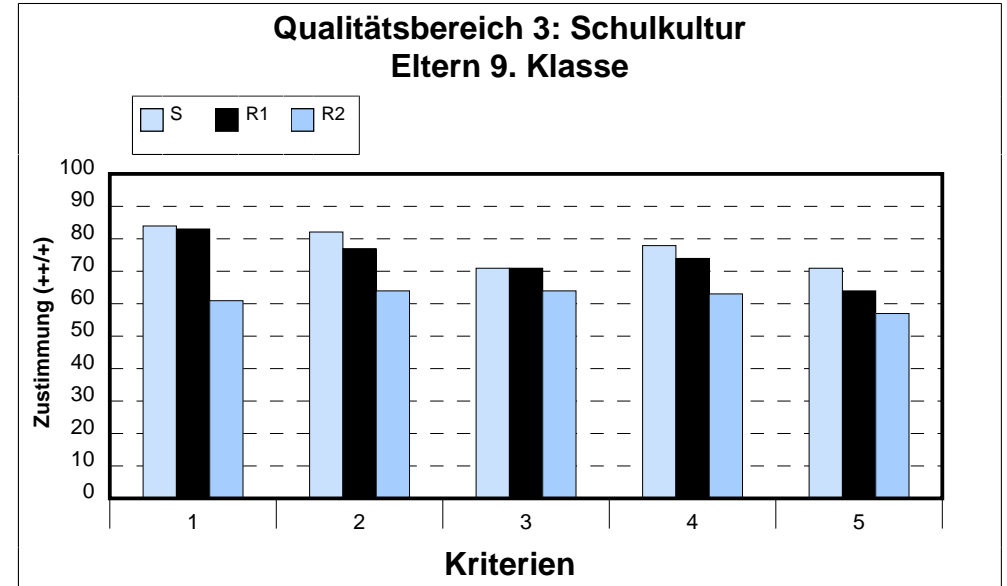
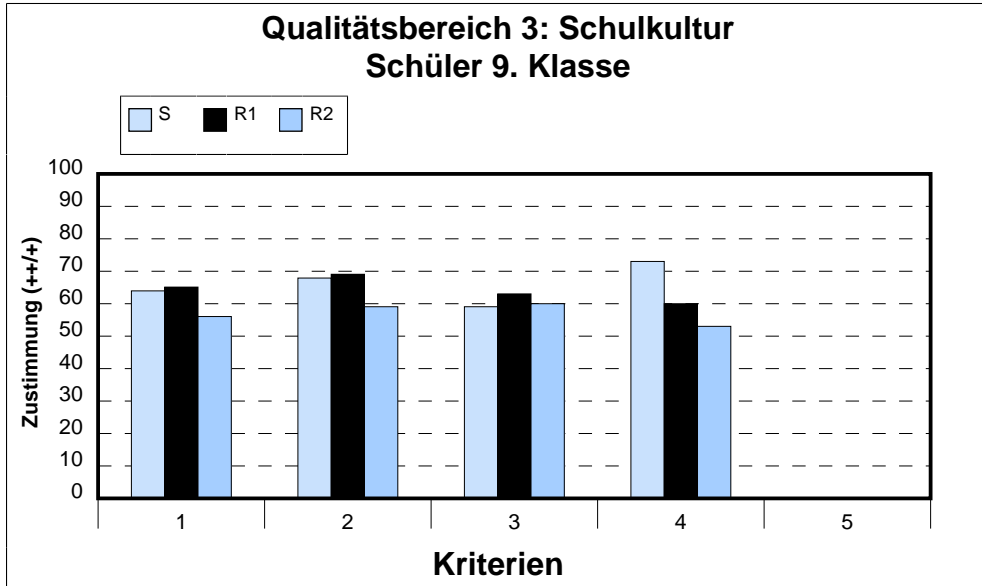
Nr.	Kriterium	Streubreite	
		von	bis
1	Schulinternes Curriculum	41	70
2	Schülerunterstützung und -förderung	59	70
3	Fachliche und didaktische Gestaltung von Lernen im Unterricht	78	87
4	Selbstbestimmtes und selbstgesteuertes Lernen	62	84
5	Gestaltung von Beziehungen, Lernzeit und Lernumgebung	50	71
6	Leistungsanforderungen und Leistungsbewertung	49	63

Nr.	Kriterium	Streubreite	
		von	bis
1	Schulinternes Curriculum	X	X
2	Schülerunterstützung und -förderung	67	85
3	Fachliche und didaktische Gestaltung von Lernen im Unterricht	X	X
4	Selbstbestimmtes und selbstgesteuertes Lernen	37	78
5	Gestaltung von Beziehungen, Lernzeit und Lernumgebung	47	73
6	Leistungsanforderungen und Leistungsbewertung	52	88



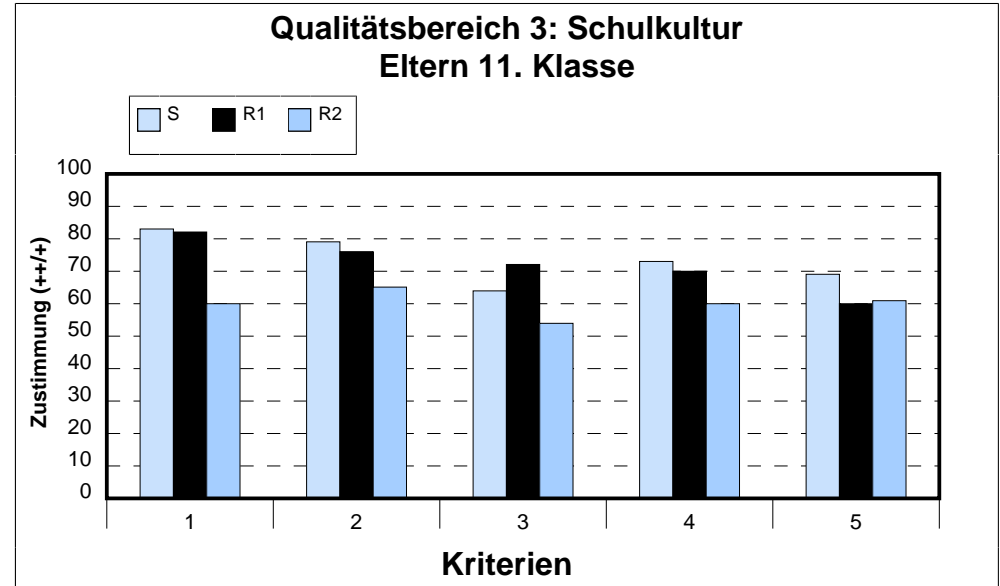
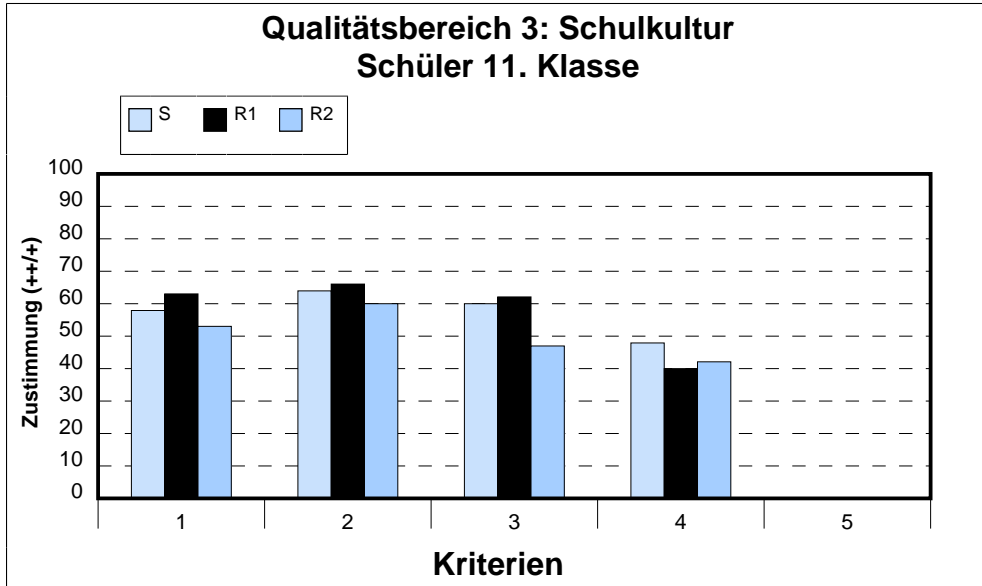
Nr.	Kriterium	Streubreite	
		von	bis
1	Schulinternes Curriculum	72	88
2	Schülerunterstützung und -förderung	80	94
3	Fachliche und didaktische Gestaltung von Lernen im Unterricht	81	88
4	Selbstbestimmtes und selbstgesteuertes Lernen	71	96
5	Gestaltung von Beziehungen, Lernzeit und Lernumgebung	74	86
6	Leistungsanforderungen und Leistungsbewertung	63	90

Nr.	Kriterium	Streubreite	
		von	bis
1	Schulinternes Curriculum	X	X
2	Schülerunterstützung und -förderung	X	X
3	Fachliche und didaktische Gestaltung von Lernen im Unterricht	X	X
4	Selbstbestimmtes und selbstgesteuertes Lernen	X	X
5	Gestaltung von Beziehungen, Lernzeit und Lernumgebung	X	X
6	Leistungsanforderungen und Leistungsbewertung	X	X



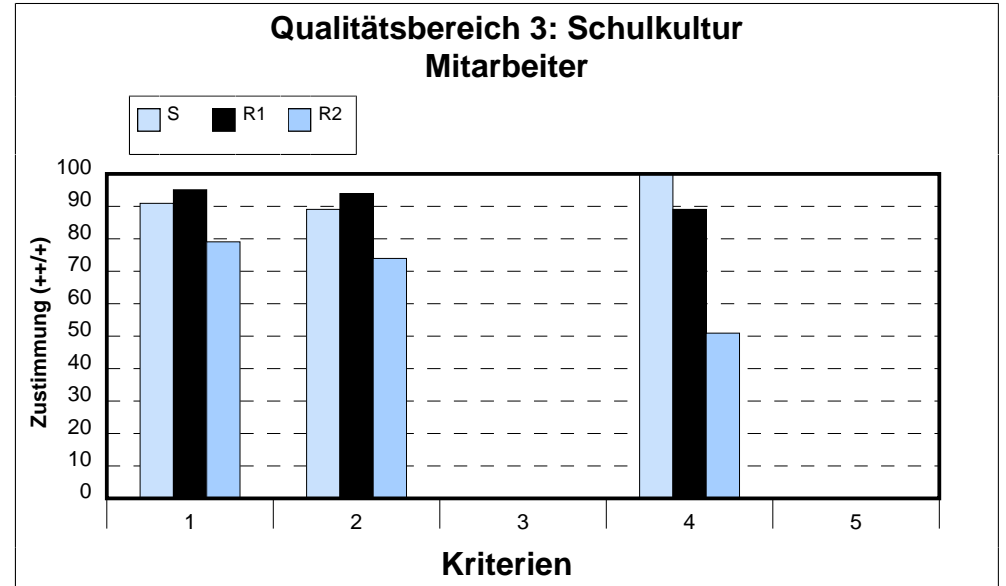
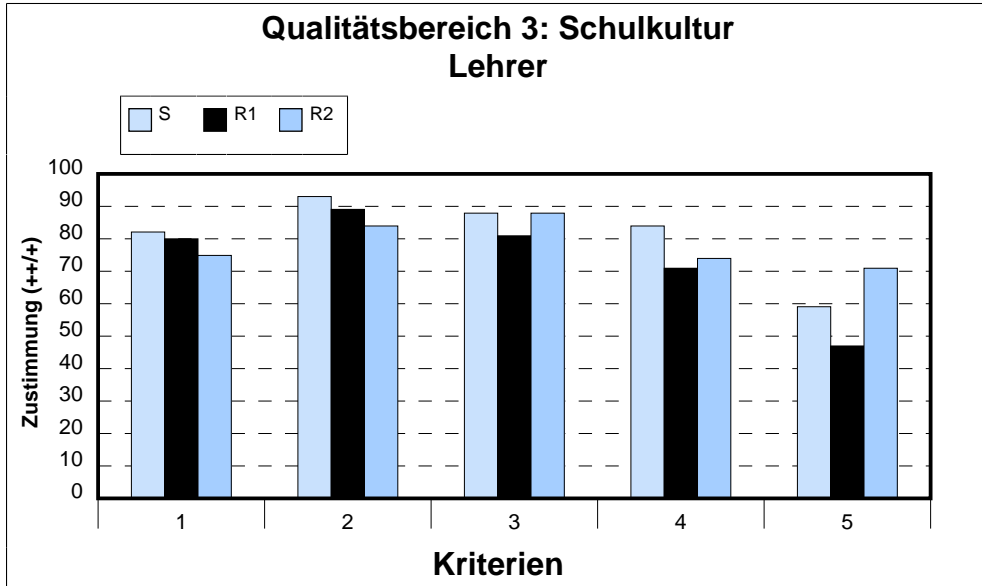
Nr.	Kriterium	Streubreite	
		von	bis
1	Gestaltung der Schule als Lebensraum	60	69
2	Wertschätzung und soziales Klima in der Schule und in den Klassen	56	78
3	Schülerberatung und -betreuung	52	76
4	Beteiligung von Schülern und Eltern	47	73
5	Kooperation mit gesellschaftlichen Partnern	X	X

Nr.	Kriterium	Streubreite	
		von	bis
1	Gestaltung der Schule als Lebensraum	80	85
2	Wertschätzung und soziales Klima in der Schule und in den Klassen	61	87
3	Schülerberatung und -betreuung	61	88
4	Beteiligung von Schülern und Eltern	45	87
5	Kooperation mit gesellschaftlichen Partnern	50	73



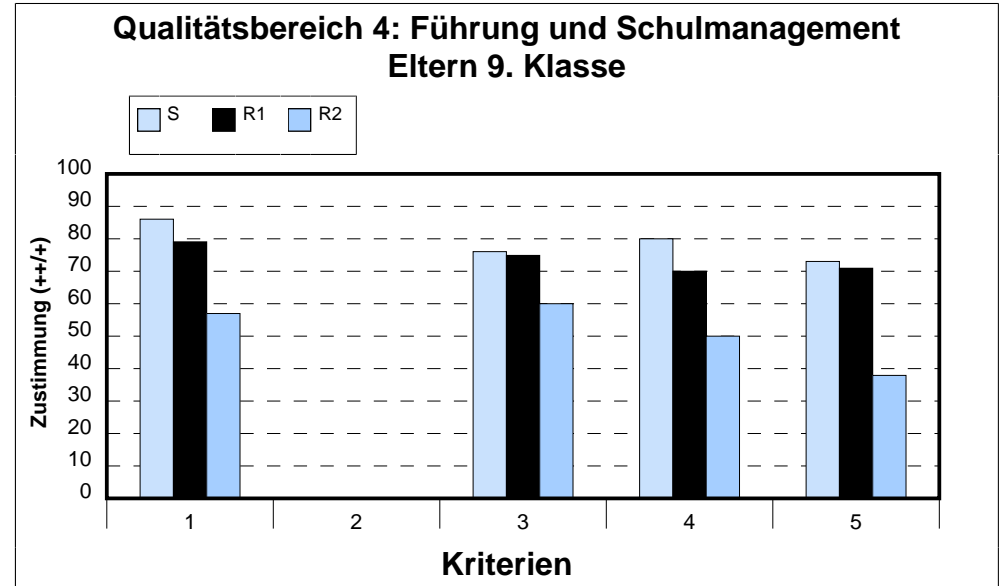
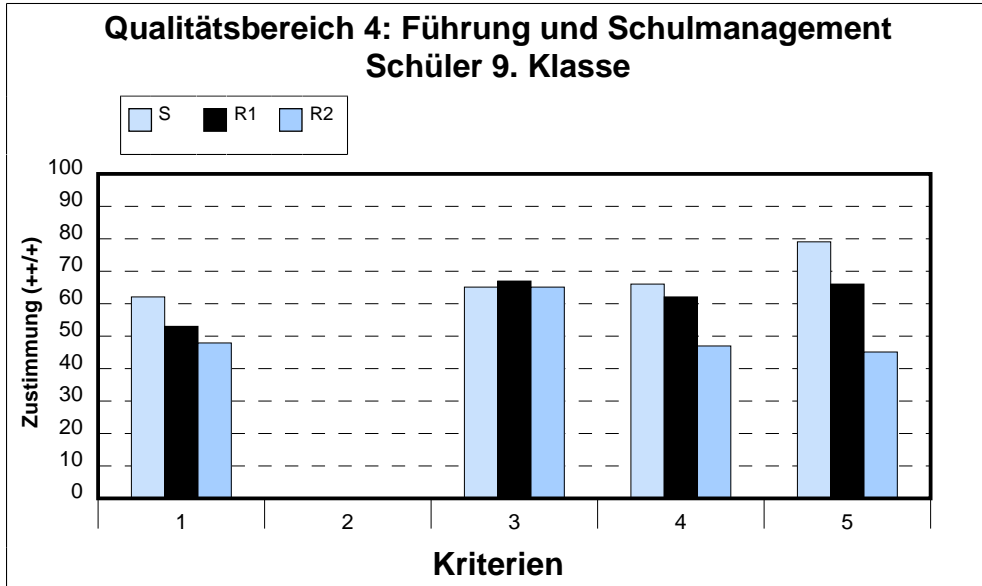
Nr.	Kriterium	Streubreite	
		von	bis
1	Gestaltung der Schule als Lebensraum	58	73
2	Wertschätzung und soziales Klima in der Schule und in den Klassen	64	68
3	Schülerberatung und -betreuung	57	68
4	Beteiligung von Schülern und Eltern	25	49
5	Kooperation mit gesellschaftlichen Partnern	X	X

Nr.	Kriterium	Streubreite	
		von	bis
1	Gestaltung der Schule als Lebensraum	81	83
2	Wertschätzung und soziales Klima in der Schule und in den Klassen	70	81
3	Schülerberatung und -betreuung	62	84
4	Beteiligung von Schülern und Eltern	44	83
5	Kooperation mit gesellschaftlichen Partnern	39	73



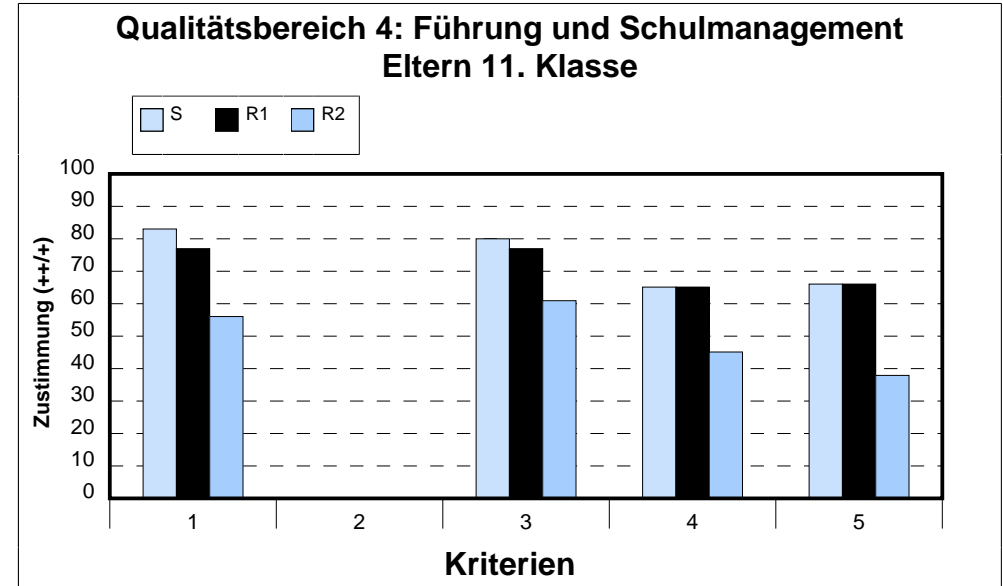
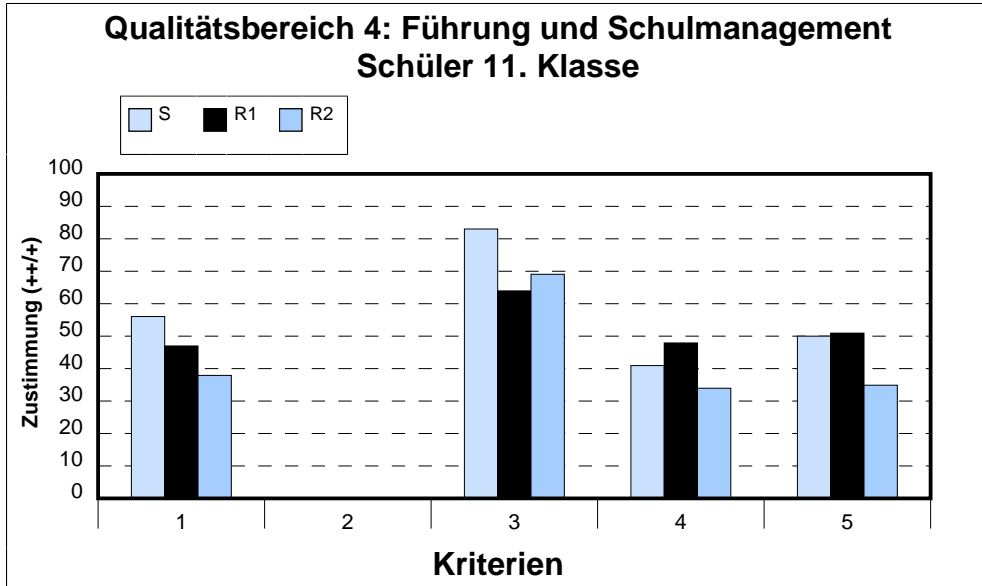
Nr.	Kriterium	Streubreite	
		von	bis
1	Gestaltung der Schule als Lebensraum	71	88
2	Wertschätzung und soziales Klima in der Schule und in den Klassen	83	95
3	Schülerberatung und -betreuung	70	88
4	Beteiligung von Schülern und Eltern	58	84
5	Kooperation mit gesellschaftlichen Partnern	31	59

Nr.	Kriterium	Streubreite	
		von	bis
1	Gestaltung der Schule als Lebensraum	87	100
2	Wertschätzung und soziales Klima in der Schule und in den Klassen	88	100
3	Schülerberatung und -betreuung	X	X
4	Beteiligung von Schülern und Eltern	74	100
5	Kooperation mit gesellschaftlichen Partnern	X	X



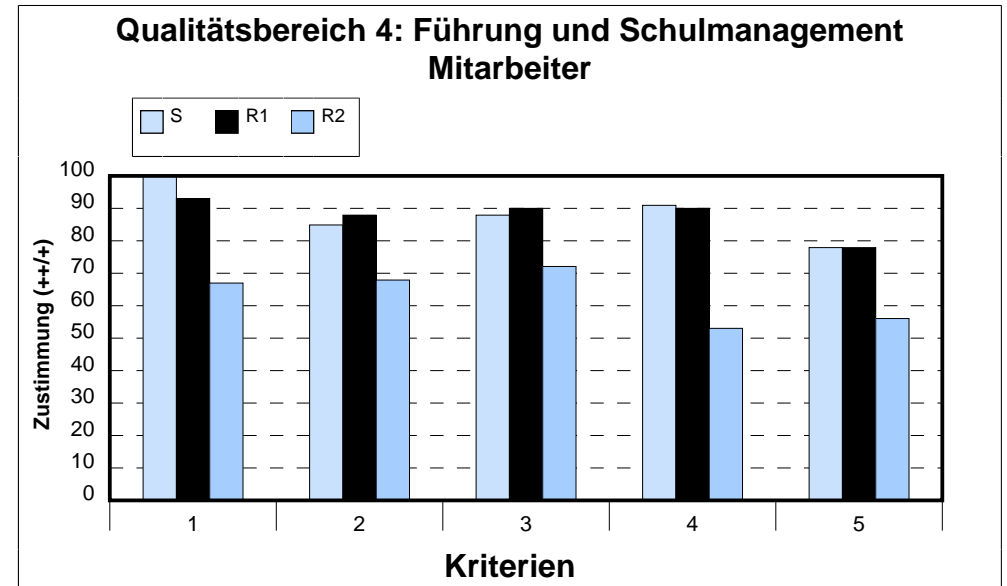
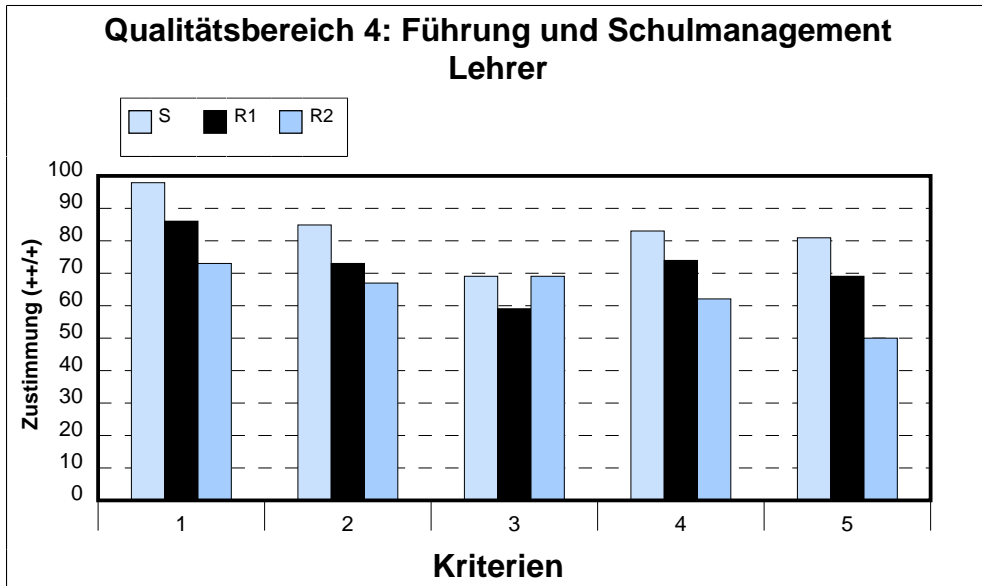
Nr.	Kriterium	Streubreite	
		von	bis
1	Führungsverantwortung der Schulleitung	31	66
2	Schulleitung und Qualitätsmanagement	X	X
3	Verwaltung und Ressourcenmanagement	59	79
4	Unterrichtsorganisation	59	66
5	Arbeitsbedingungen	57	79

Nr.	Kriterium	Streubreite	
		von	bis
1	Führungsverantwortung der Schulleitung	49	92
2	Schulleitung und Qualitätsmanagement	X	X
3	Verwaltung und Ressourcenmanagement	58	86
4	Unterrichtsorganisation	47	80
5	Arbeitsbedingungen	62	82



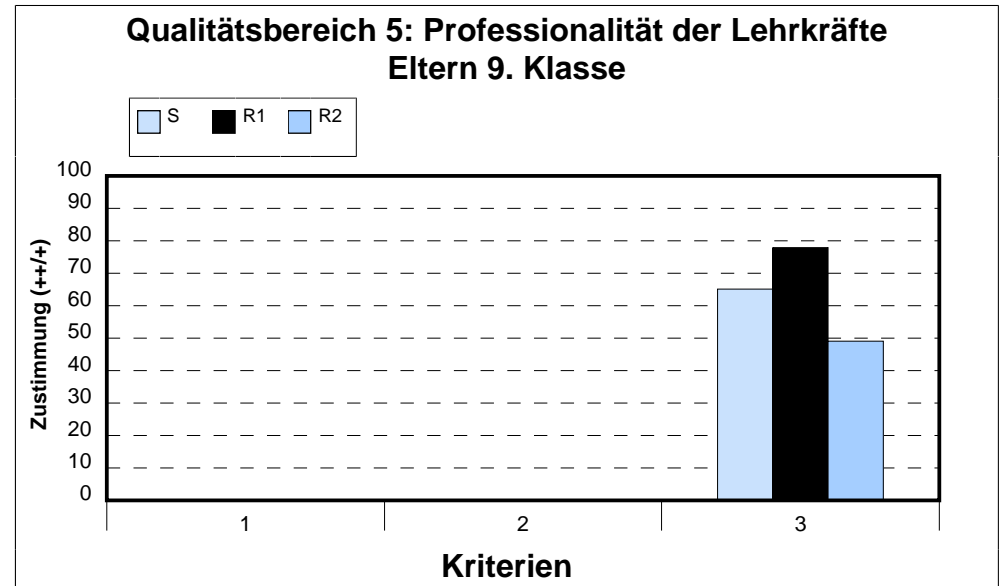
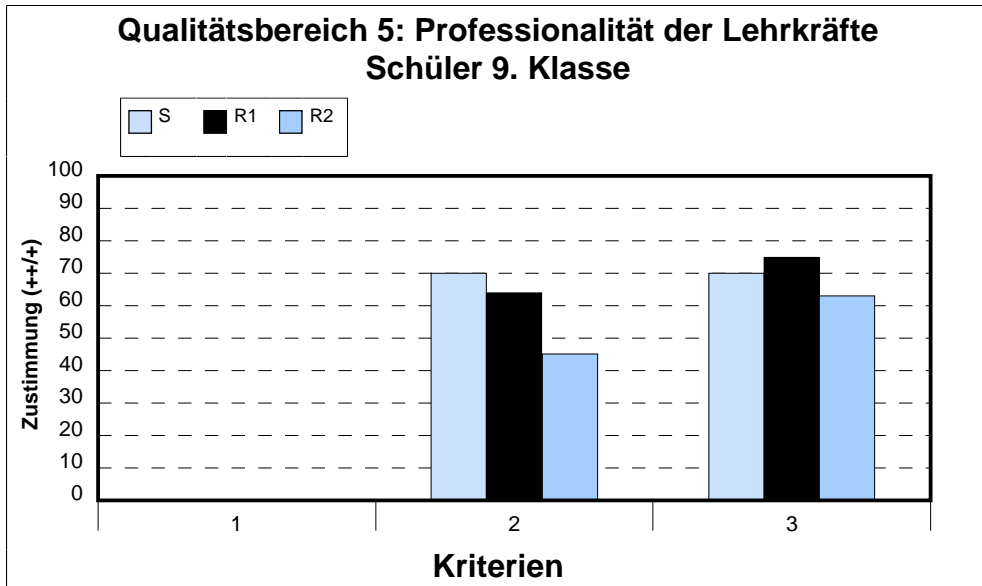
Nr.	Kriterium	Streubreite	
		von	bis
1	Führungsverantwortung der Schulleitung	42	56
2	Schulleitung und Qualitätsmanagement	X	X
3	Verwaltung und Ressourcenmanagement	43	83
4	Unterrichtsorganisation	41	62
5	Arbeitsbedingungen	43	63

Nr.	Kriterium	Streubreite	
		von	bis
1	Führungsverantwortung der Schulleitung	50	90
2	Schulleitung und Qualitätsmanagement	X	X
3	Verwaltung und Ressourcenmanagement	49	94
4	Unterrichtsorganisation	58	71
5	Arbeitsbedingungen	60	71



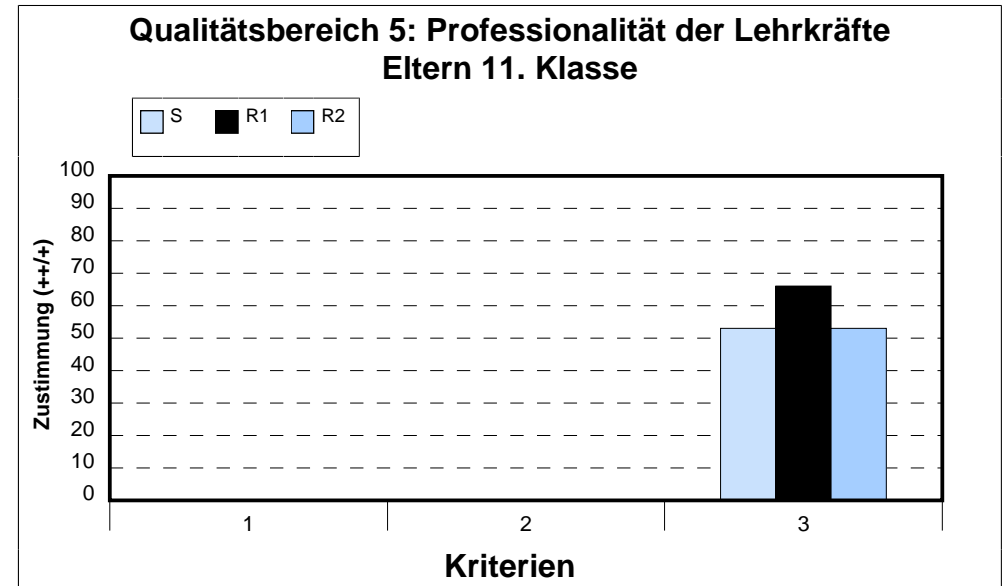
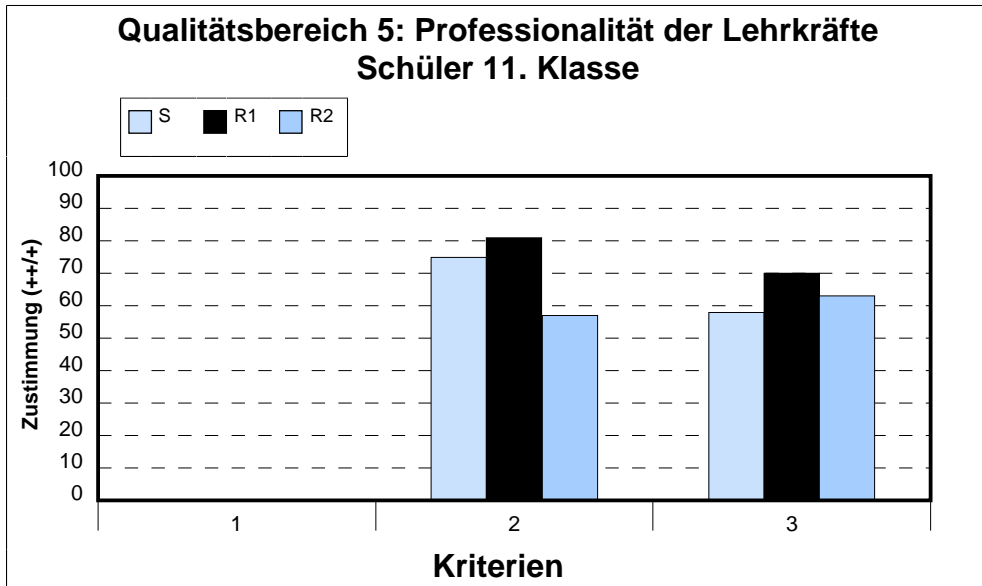
Nr.	Kriterium	Streubreite	
		von	bis
1	Führungsverantwortung der Schulleitung	74	98
2	Schulleitung und Qualitätsmanagement	64	85
3	Verwaltung und Ressourcenmanagement	53	69
4	Unterrichtsorganisation	70	83
5	Arbeitsbedingungen	63	81

Nr.	Kriterium	Streubreite	
		von	bis
1	Führungsverantwortung der Schulleitung	83	100
2	Schulleitung und Qualitätsmanagement	83	93
3	Verwaltung und Ressourcenmanagement	86	100
4	Unterrichtsorganisation	83	100
5	Arbeitsbedingungen	77	80



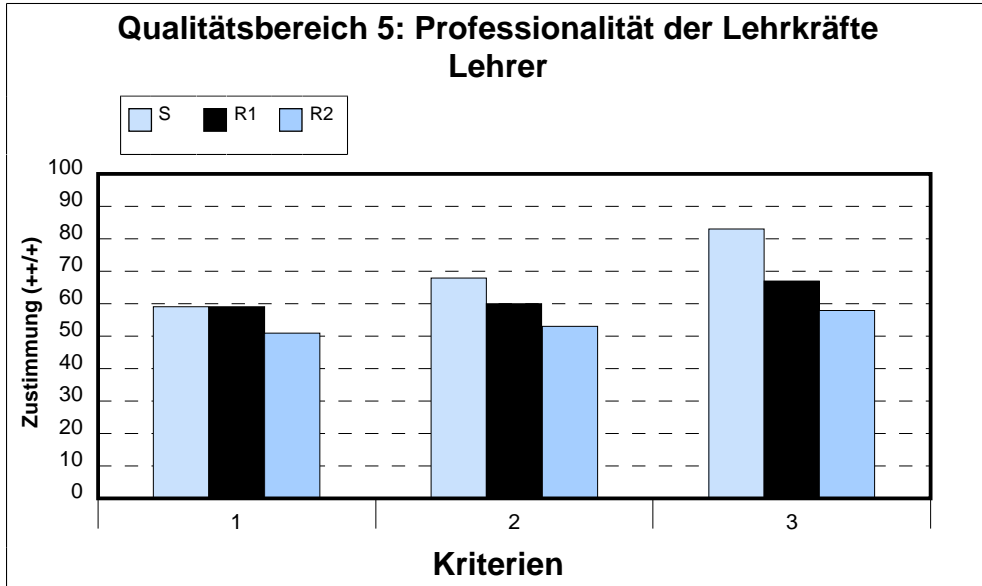
Nr.	Kriterium	Streubreite	
		von	bis
1	Zielgerichtete Personalentwicklung und Qualifizierung	X	X
2	Personaleinsatz	53	71
3	Kooperation	70	79

Nr.	Kriterium	Streubreite	
		von	bis
1	Zielgerichtete Personalentwicklung und Qualifizierung	X	X
2	Personaleinsatz	X	X
3	Kooperation	65	92

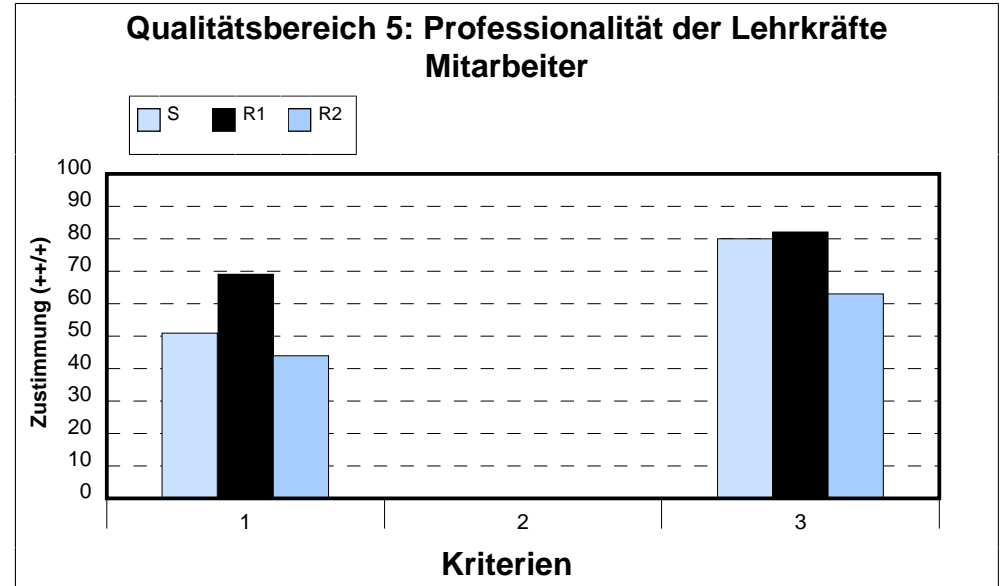


Nr.	Kriterium	Streubreite	
		von	bis
1	Zielgerichtete Personalentwicklung und Qualifizierung	X	X
2	Personaleinsatz	75	91
3	Kooperation	58	80

Nr.	Kriterium	Streubreite	
		von	bis
1	Zielgerichtete Personalentwicklung und Qualifizierung	X	X
2	Personaleinsatz	X	X
3	Kooperation	53	92

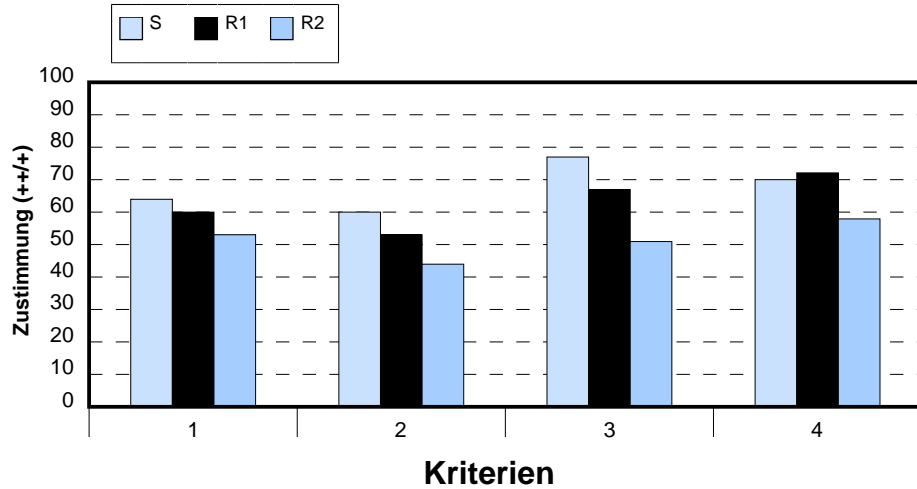


Nr.	Kriterium	Streubreite	
		von	bis
1	Zielgerichtete Personalentwicklung und Qualifizierung	43	75
2	Personaleinsatz	53	68
3	Kooperation	58	83



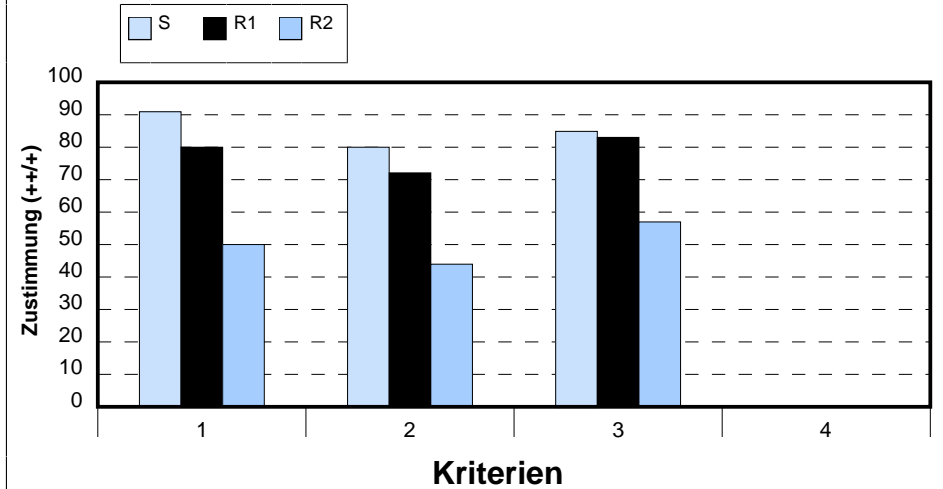
Nr.	Kriterium	Streubreite	
		von	bis
1	Zielgerichtete Personalentwicklung und Qualifizierung	51	79
2	Personaleinsatz	X	X
3	Kooperation	77	87

### Qualitätsbereich 6: Ziele und Strategien der Qualitätsentwicklung Schüler 9. Klasse



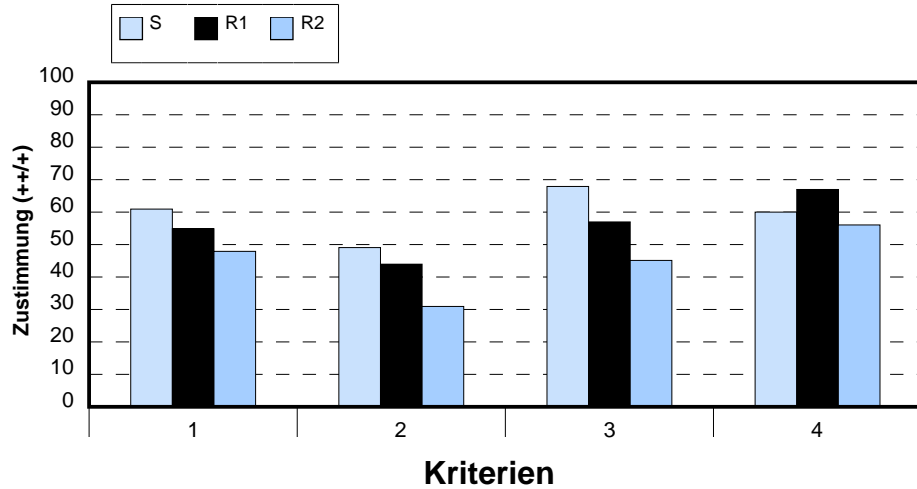
Nr.	Kriterium	Streubreite	
		von	bis
1	Schulprogramm	44	71
2	Evaluation	38	60
3	Planung, Umsetzung und Dokumentation	50	77
4	Eigenverantwortung und Innovation	59	80

### Qualitätsbereich 6: Ziele und Strategien der Qualitätsentwicklung Eltern 9. Klasse



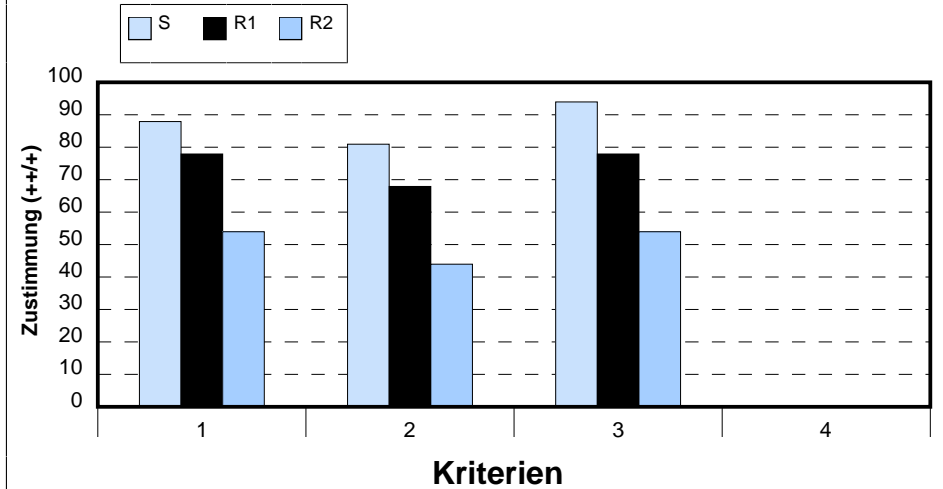
Nr.	Kriterium	Streubreite	
		von	bis
1	Schulprogramm	51	92
2	Evaluation	45	83
3	Planung, Umsetzung und Dokumentation	73	90
4	Eigenverantwortung und Innovation	X	X

### Qualitätsbereich 6: Ziele und Strategien der Qualitätsentwicklung Schüler 11. Klasse



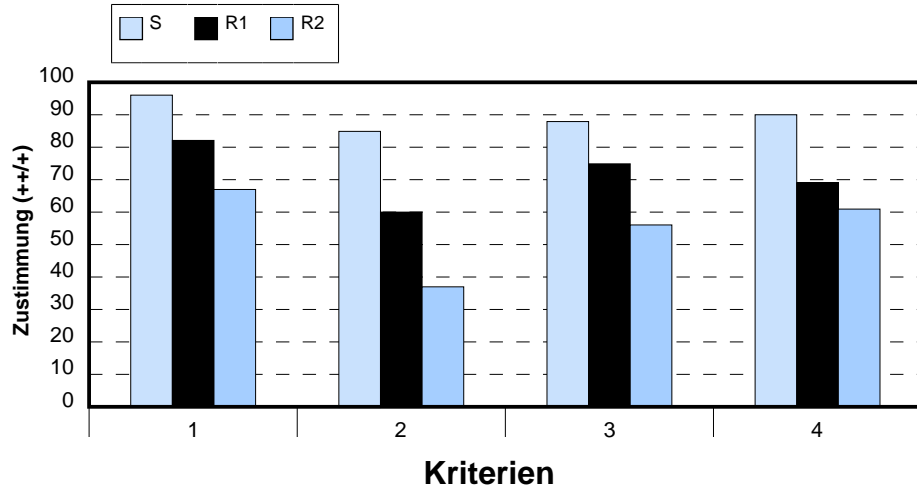
Nr.	Kriterium	Streubreite	
		von	bis
1	Schulprogramm	47	61
2	Evaluation	39	49
3	Planung, Umsetzung und Dokumentation	48	68
4	Eigenverantwortung und Innovation	59	75

### Qualitätsbereich 6: Ziele und Strategien der Qualitätsentwicklung Eltern 11. Klasse



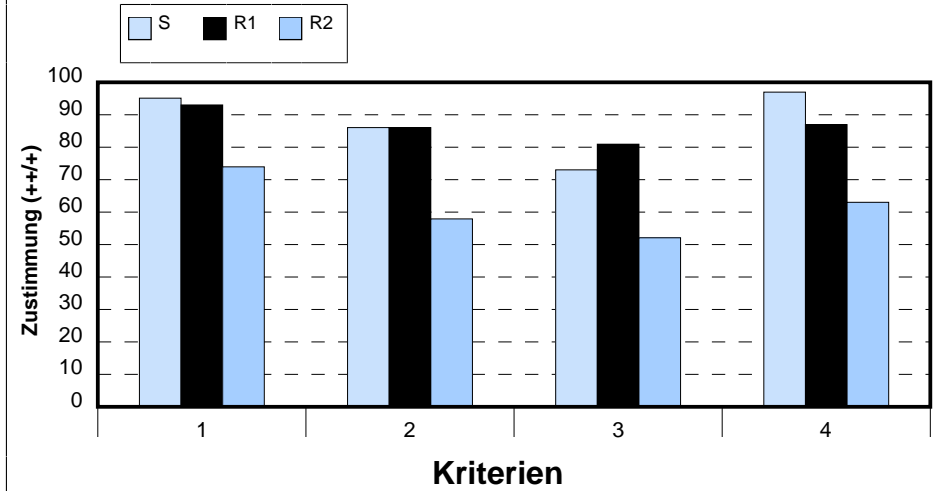
Nr.	Kriterium	Streubreite	
		von	bis
1	Schulprogramm	45	92
2	Evaluation	33	88
3	Planung, Umsetzung und Dokumentation	53	94
4	Eigenverantwortung und Innovation	X	X

### Qualitätsbereich 6: Ziele und Strategien der Qualitätsentwicklung Lehrer



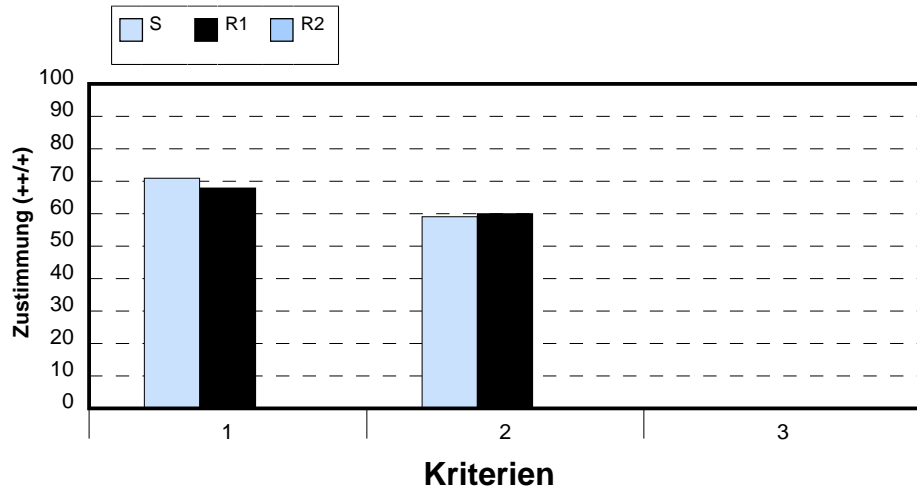
Nr.	Kriterium	Streubreite	
		von	bis
1	Schulprogramm	73	96
2	Evaluation	45	85
3	Planung, Umsetzung und Dokumentation	69	88
4	Eigenverantwortung und Innovation	61	90

### Qualitätsbereich 6: Ziele und Strategien der Qualitätsentwicklung Mitarbeiter

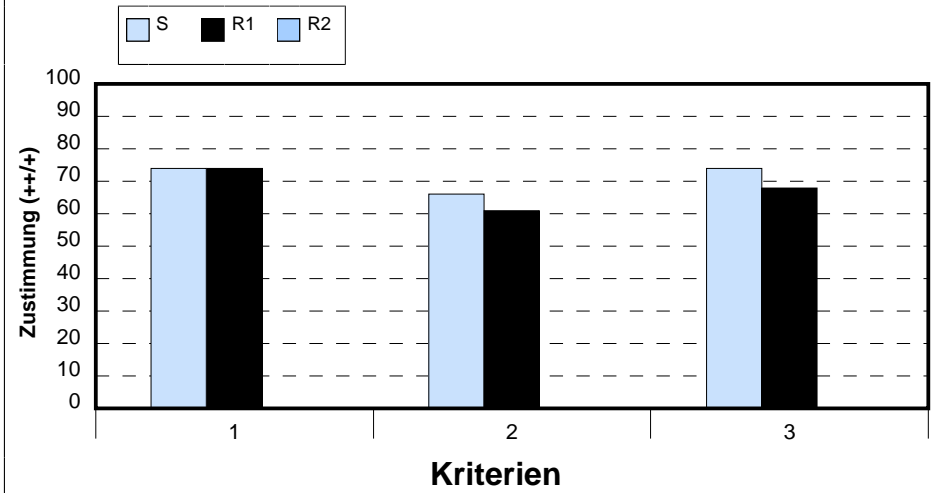


Nr.	Kriterium	Streubreite	
		von	bis
1	Schulprogramm	87	96
2	Evaluation	77	92
3	Planung, Umsetzung und Dokumentation	68	100
4	Eigenverantwortung und Innovation	71	97

### Qualitätsbereich 7: Bundeslandfragen der Auslandsschulen Schüler 9. Klasse



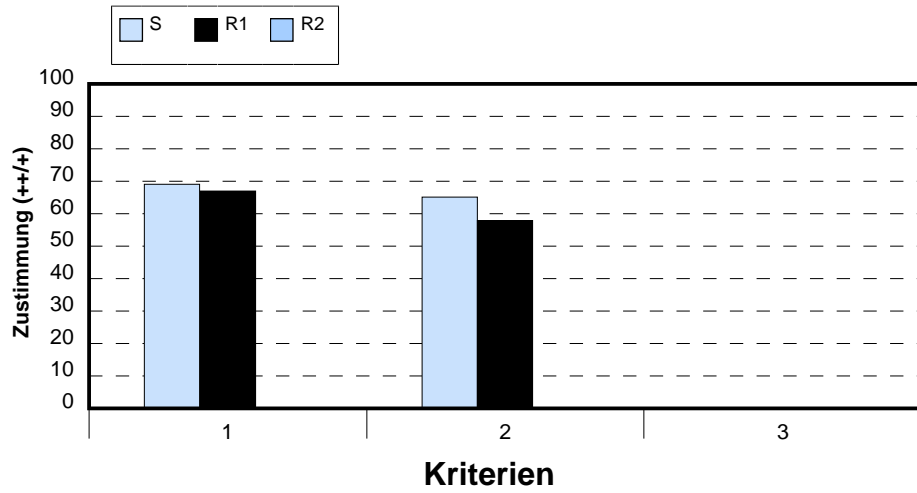
### Qualitätsbereich 7: Bundeslandfragen der Auslandsschulen Eltern 9. Klasse



Nr.	Kriterium	Streubreite	
		von	bis
1	Begegnungscharakter und außenkulturpolitischer Auftrag	60	71
2	Entwicklung und Förderung der Deutschkompetenz	56	65
3	Standortspezifische Besonderheiten	X	X

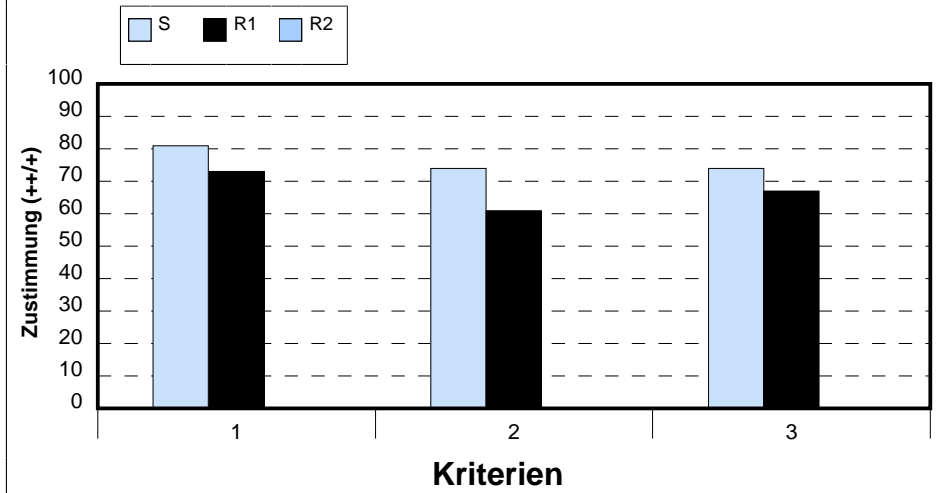
Nr.	Kriterium	Streubreite	
		von	bis
1	Begegnungscharakter und außenkulturpolitischer Auftrag	69	78
2	Entwicklung und Förderung der Deutschkompetenz	58	66
3	Standortspezifische Besonderheiten	49	76

### Qualitätsbereich 7: Bundeslandfragen der Auslandsschulen Schüler 11. Klasse

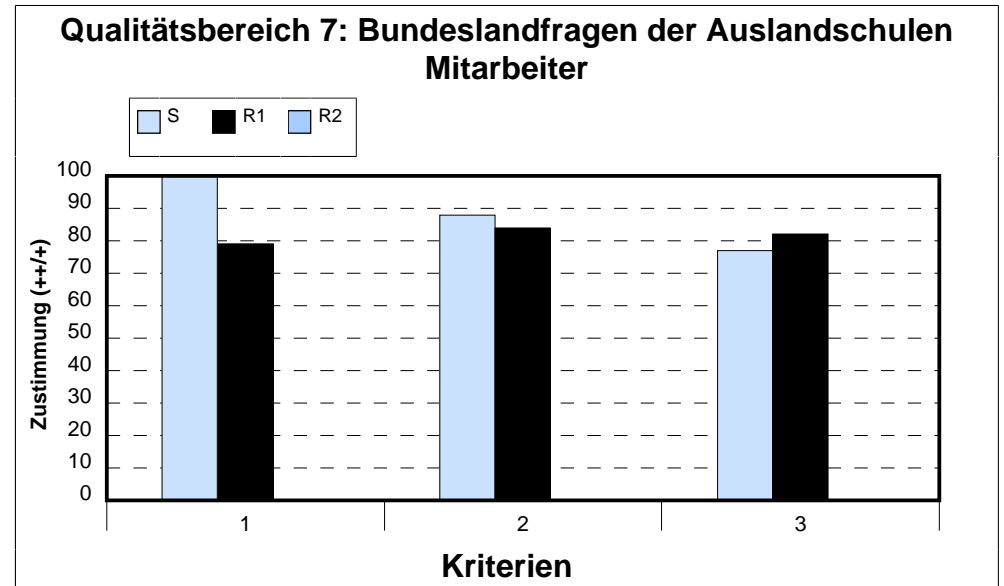
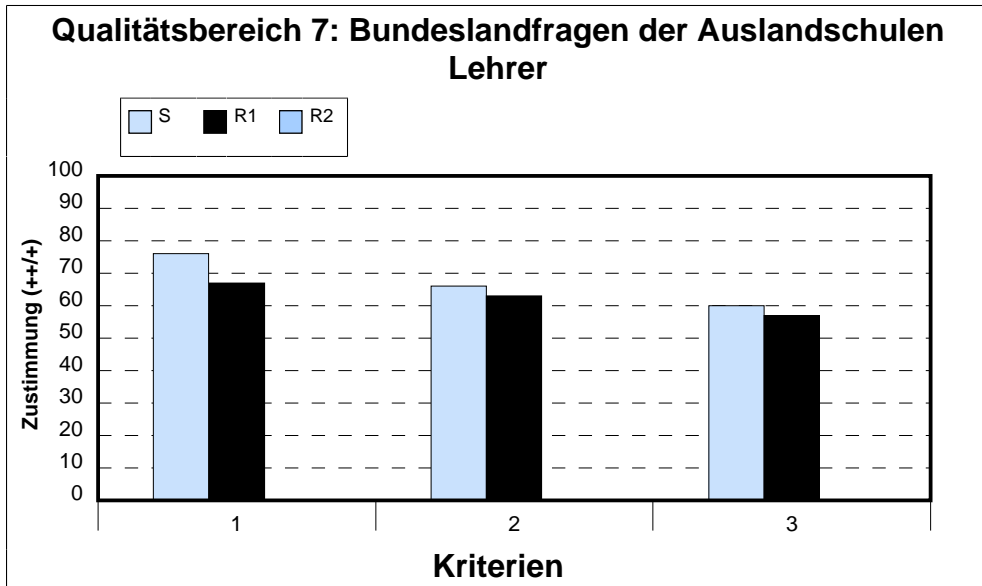


Nr.	Kriterium	Streubreite	
		von	bis
1	Begegnungscharakter und außenkulturpolitischer Auftrag	64	69
2	Entwicklung und Förderung der Deutschkompetenz	43	67
3	Standortspezifische Besonderheiten	X	X

### Qualitätsbereich 7: Bundeslandfragen der Auslandsschulen Eltern 11. Klasse



Nr.	Kriterium	Streubreite	
		von	bis
1	Begegnungscharakter und außenkulturpolitischer Auftrag	63	81
2	Entwicklung und Förderung der Deutschkompetenz	43	74
3	Standortspezifische Besonderheiten	40	86



Nr.	Kriterium	Streubreite	
		von	bis
1	Begegnungscharakter und außenkulturpolitischer Auftrag	57	76
2	Entwicklung und Förderung der Deutschkompetenz	48	80
3	Standortspezifische Besonderheiten	50	66

Nr.	Kriterium	Streubreite	
		von	bis
1	Begegnungscharakter und außenkulturpolitischer Auftrag	60	100
2	Entwicklung und Förderung der Deutschkompetenz	78	88
3	Standortspezifische Besonderheiten	77	90